

Standardtype

In Ruhestellung ist P-A geschlossen und A-R geöffnet-(NC).
Bei erregtem Magnet wird das Dichtelement direkt vom Ventil Sitz abgehoben. Das Ventil schaltet von 0 bar bis zum max. Druckbereich. Die Umsteuerung erfolgt durch Federkraft. Vor- und Rücklauf befinden sich in der Armatur.

Standard type

Non energized port P-A closed and A-R open-NC.
When energised, the sealing will be lifted directly from the valve seat. This valve operates from 0 bar to the max. pressure range. The reversing is carried out by spring power. Inlet and outlet are integrated in the valve housing.



Steuerungsart: Type of control:	direktgesteuert direct acting	Metall. Innenteile: Metallic internals:	Messing und Edelstahl 1.4301 Brass and stainless steel (AISI 304)
Konstruktion: Construction:	Sitzventil mit Nippeldichtung nipple design	Dichtung: Seal:	FKM FKM
Anschluß: Connection:	G1/4, DIN ISO 228 G1/4, DIN ISO 228	Einbaulage: Installation:	beliebig in any position
Druck: Pressure:	0-160 bar (s. Tabelle) 0-160 bar (see table)	Anschlußspannung: Supply voltage:	AC: 24, 42, 110, 230V 50 bzw. 60Hz über Gleichrichter / via rectifier DC: 24, 110, 205V=
Durchflußmedium: Medium:	neutrale, gasförmige u. flüssige Medien neutral, gaseous and liquid media	Spannungstoleranz: Voltage tolerance:	+5% / -10% +5% / -10%
Viskosität: Viscosity:	22mm ² /s 22mm ² /s	Leistungsaufnahme: Power-consumption:	1012=18,5 Watt, .322 = 30 Watt 1148=10 Watt, .328 = 23 Watt
Mediumtemperatur: Medium temperature:	-10 bis +80°C -10 up to +80°C	Schutzart: Protection class:	IP65 nach DIN 40050 IP65 according to DIN 40050
Umgebungstemperatur: Ambient temperature:	+40°C +40°C	Einschaltdauer: Duty factor:	100% ED 100% ED
Ventilgehäuse: Body material:	.10../.. = Messing / Brass .08../.. = Edelstahl 1.4571 / Stainless steel (AISI 316 Ti)	Kabelanschluß: Electric connection:	Gerätestecker nach DIN 43650 Plug, acc. to DIN 43650 und / and M

20 x 1,5

G	Sitz Orifice Ømm	Kv-Wert Flow-rate m ³ /h	Standardtype Standard type	max. Druck bei Magnettype max. pressure range regarding solenoid type			
				NC AC/DC	NO AC/DC	UN	Ex II 2G EEx mII T4 NC .148
1/4	1,0*	0,06	A7540/..02/.012	0-40	0-40	0-28	0-40
1/4	1,5*	0,09	A7541/..02/.012	0-36	0-32	0-20	0-32
1/4	2,0*	0,13	A7542/..02/.012	0-28	0-25	0-12	0-20
1/4	2,5	0,16	A7543/..02/.012	0-18	0-16	0-9	0-14
1/4	3,0	0,20	A7544/..02/.012	0-15	0-11	0-6,5	0-10
1/4	4,0	0,35	A7545/..02/.012	0-9	0-8	0-4	0-7
1/4	5,0	0,50	A7546/..02/.012	0-6	0-5	0-2,5	0-4

*generell mit PTFE-Dichtung im Magnetanker/generally with PTFE-seal in plunger

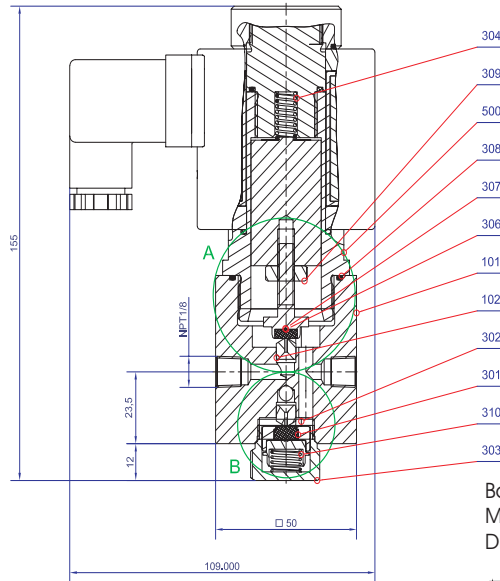
G	Sitz Orifice Ømm	Kv-Wert Flow-rate m ³ /h	Standardtype Standard type	max. Druck / max. pressure range			
				NC	UN	.328 NC	.328 UN
1/4	1,0*	0,06	A7540/..02/.322	0-160	0-130	0-100	a.A./o.d.
1/4	1,5*	0,09	A7541/..02/.322	0-130	0-50	0-100	0-32
1/4	2,0*	0,13	A7542/..02/.322	0-100	a.A./o.d.	0-80	0-30
1/4	2,5	0,16	A7543/..02/.322	a.A./o.d.	0-25	0-40	a.A./o.d.
1/4	3,0	0,20	A7544/..02/.322	0-60	0-20	0-25	a.A./o.d.
1/4	4,0	0,35	A7545/..02/.322	0-30	0-20	a.A./o.d.	0-12
1/4	5,0	0,50	A7546/..02/.322	a.A./o.d.	0-16	a.A./o.d.	0-12

Stückliste-Parts list

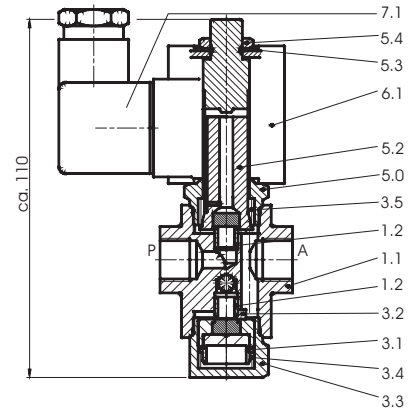
- K1.1 Armatur / Valve body
- K1.2 Sitzdüse / Seat nozzle
- *K3.1 Ventilteller / Valve plate
- K3.2 Ventilstift / Valve bolt
- K3.3 Verschraubung / Screw joint
- *K3.4 Feder / Spring
- *K3.5 Feder / Spring
- *K5.0 Magnethülse / Solenoid tube
- *K5.2 Magnetanker / Solenoid plunger
- K5.3 Wellscheibe / Mandril disk
- K5.4 Mutter / Nut
- K6.1 Magnetspule / Solenoid
- K7.1 Gerätestecker / Plug

* = Bestandteil des Ersatzteilpäckchens.
(je nach Ausführung freibleibend).
* = Parts of the service-set. (These specifications are without obligation).

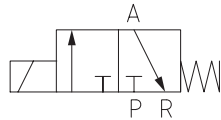
Baureihe / Type A7540-A7547 .../.322;
DN1-DN5 Maßzeichnung Standardausführung
Dimensional drawing of standard type



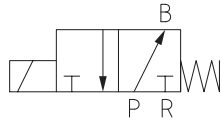
Baureihe / Type A7540-A7547; DN1-DN5
Maßzeichnung Standardausführung
Dimensional drawing of standard type



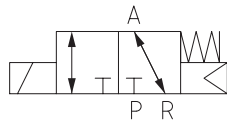
in Ruhestellung
geschlossen
normally closed-NC



in Ruhestellung
geöffnet
normally open-NO

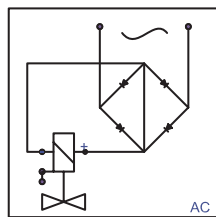


Universal-UN

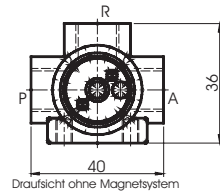


Mit vorgeschaltetem
Gleichrichter
für Wechselspannung.

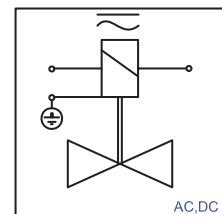
With integrated rectifier
for alternating
current -AC.



Für Gleichspannung.
For DC.



Draufsicht ohne Magnetsystem



Weitere Ventilausführungen /

Optional extras

NPT-Gewinde
NPT-connection

Öl- und fettfrei= OF
Free of oil and grease= OF (for oxygen applications)

Chemisch vernickelt= CN
Nickel plated= CN

Handbetätigung zum Drücken= HA
Manual override to push= HA

Weitere Anschlussarten
Further connections

UN = Universalausführung (jeder Anschluss kann als P genutzt werden)
UN = Universal function (each connection can be used as P)



GSR Ventiltechnik GmbH & Co. KG
Postfach 2060 • D-32595 Vlotho • Im Meisenfeld 1 • D-32602 Vlotho
Telefon (05228) 779-0 • Telefax (05228) 779-190
E-mail: info@ventiltechnik.de http://www.ventiltechnik.de